

Du jeudi 22/08/24 au vendredi 22/08/25

L'Isle-sur-la-Sorgue

> Balade viticole guidée en trottinette électrique tout terrain - Domaine des Peyre



🕒 16h30-18h30 tous les jours 📍 Parc naturel régional du Luberon, 1620 Route d'Avignon, 84440 Robion

💰 Adulte : 65 € - Adolescent : 55 €

Balade guidée en trottinettes électriques tout terrain à travers le Domaine des Peyre

☎ 06 12 20 60 03

<https://exploratrott.com>

Du jeudi 2/01 au mercredi 31/12/25

Le Thor

> Visite de l'orge au whisky en anglais - Les chineurs de malt



© Visite de l'orge au whisky en anglais - Les chineurs de malt, Le Thor

🕒 Sur demande préalable. 📍 Les chineurs de malts - Artisans Distillateurs, Zone d'activité Saint-Joseph,

💰 Adulte : 12 € - Gratuit pour les moins de 12 ans. - Enfant : (12-18 ans) : 6 € Demande préalable par mail ou téléphone

Plongez dans l'univers des Chineurs de Malts en découvrant notre histoire, notre philosophie, et le savoir-faire qui guide l'élaboration de nos whiskies français.

☎ 07 82 93 45 65

<https://leschineursdemalts.com/>

Du lundi 21 au mercredi 30/04/25

Le Thor

> VISITE GUIDÉE DISTILLERIE LES CHINEURS DE MALTS



© Les Chineurs de Malts

🕒 10h30-11h45 et 14h-15h15 lundi, mardi, mercredi, jeudi, vendredi. 14h-15h15 samedi.

📍 40 ALLEE DU GROS VERT,

💰 Plein tarif : 12 € (Adulte) - Tarif réduit : 6 € (12-18 ans) -

Découvrez l'histoire des Chineurs de Malts, notre philosophie et le savoir-faire avec lequel nous élaborons nos whiskies français.

☎ 04 32 70 16 97

<https://leschineursdemalts.com/pages/visiter-notre-distillerie>

Mardi 29 avril

Le Thor

> CAR/MEN



© Michel Cavaka

🕒 20h30-21h45 📍 Auditorium Jean Moulin, Auditorium Jean Moulin,

💰 Adulte : 13 / 35 €

Un classique revisité, 100% masculin et follement drôle, par les Chicos Mambo, au Thor.

☎ 04 90 33 96 80

<https://auditoriumjeanmoulin.vaucluse.fr/>

Mercredi 30 avril

L'Isle-sur-la-Sorgue

> Concert de l'école de musique



© https://www.ecoledemusique.islesurlasorgue.fr/

🕒 18h30 📍 Centre d'Art Campredon

💰 Entrée libre.

Concert des classes de guitare classique et moderne de l'école de musique de L'Isle-sur-la-Sorgue.

Entrée Libre

www.ecoledemusique.islesurlasorgue.fr/

Jeudi 1 mai

Le Thor

> Rallye du Muguet



© Site Web

🕒 7h-17h Accueil de jusqu'à 13:00

📍 ACCUEIL, 77 CHEMIN DES MOULINS

💰 Adulte : 5 €

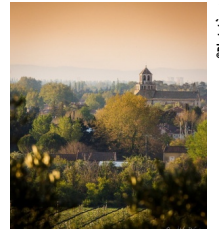
Rallye cycliste ouvert à tous

6h30/13h - Départs du Siporex

11h30 - Remise des récompenses

<https://veloclublethorgadagne.fr>

> Fête du Hameau de Thouzon



© Photocrique

🕒 12h-18h 📍 Hameau de Thouzon,

💰 Gratuit.

Repas tiré du sac, concours de pétanque... tout public

☎ 06 81 94 03 84

Du jeudi 1 au dimanche 4/05/25

Le Thor

> VISITE GUIDÉE DISTILLERIE LES CHINEURS DE MALTS

🕒 10h30-11h45, 15h30-16h45 et 17h30-18h45 tous les jours 📍 40 ALLEE DU GROS VERT,

€ Plein tarif : 12 € (Adulte) - Tarif réduit : 6 € (12-18 ans) -

Découvrez l'histoire des Chineurs de Malt, notre philosophie et le savoir-faire avec lequel nous élaborons nos whiskies français.

📞 04 32 70 16 97

<https://leschineursdemalts.com/pages/visiter-notre-distillerie>



© Les Chineurs de Malt

Jeudi 8 mai

Le Thor

> Fête de la Bière

🕒 13h À partir de 📍 L'Engatse,

€ Tarif unique : 5 € (1 boisson offerte)

Fête de la Bière – 2^e Édition
L'Engatse et l'Association des Commerçants de Le Thor vous invitent à un événement incontournable !

📞 06 66 22 07 71

www.orge-houblon.com/



© Page Facebook

Samedi 3 mai

L'Isle-sur-la-Sorgue

> La Tortue grecque / Atelier philosophique / Madeleine Croset

🕒 15h-17h 📍 Place Xavier Battini, Place Battini - 84800 - L'Isle sur la Sorgue,

€ Tarif unique : Participation libre.

2^{ème} Rencontre de la Tortue grecque / Atelier de philosophie itinérante
Rencontre consacrée à Madeleine Croset, résistante l'isloise. Poèmes, écrits, parcours de vie.

www.tracedepoete.org



La tortue grecque - exercice de pensée et philosophie itinérante
Une proposition de Tracé de poète

Un atelier de philosophie itinérante, un atelier de philosophie itinérante, un atelier de philosophie itinérante...

Le Thor

> NEDZMA

🕒 21h 📍 Le Sonographe,

€ Plein tarif : 16 €

Karolina Kalecinski, d'origine polonaise, chante avec émotion et énergie les textes de son enfance.

5 musiciens l'accompagnent : Sophie (violin), Jonathan (violoncelle), Michel (contrebasse), Laurie (accordéon) et Virginie (percussions)

📞 04 90 02 13 30

www.lesonographe.fr/2025-nedzma



© Page Facebook

Du lundi 5 au mercredi 7/05/25

Le Thor

> VISITE GUIDÉE DISTILLERIE LES CHINEURS DE MALTS

🕒 10h30-11h45 et 14h-15h15 lundi, mardi, mercredi. 📍 40 ALLEE DU GROS VERT,

€ Plein tarif : 12 € (Adulte) - Tarif réduit : 6 € (12-18 ans) -

Découvrez l'histoire des Chineurs de Malt, notre philosophie et le savoir-faire avec lequel nous élaborons nos whiskies français.

📞 04 32 70 16 97

<https://leschineursdemalts.com/pages/visiter-notre-distillerie>



© Les Chineurs de Malt

Du jeudi 8 au dimanche 11/05/25

Le Thor

> VISITE GUIDÉE DISTILLERIE LES CHINEURS DE MALTS

🕒 10h30-11h45, 15h30-16h45 et 17h30-18h45 tous les jours 📍 40 ALLEE DU GROS VERT,

€ Plein tarif : 12 € (Adulte) - Tarif réduit : 6 € (12-18 ans) -

Découvrez l'histoire des Chineurs de Malt, notre philosophie et le savoir-faire avec lequel nous élaborons nos whiskies français.

📞 04 32 70 16 97

<https://leschineursdemalts.com/pages/visiter-notre-distillerie>



© Les Chineurs de Malt

Samedi 10 mai

L'Isle-sur-la-Sorgue

> Les Rencontres Artisanales

🕒 10h-18h 📍 Esplanade Robert Vasse, Esplanade Robert Vasse

€ Accès libre.

Venez à la rencontre d'artistes vaclusiens à L'Isle sur la Sorgue, une occasion unique d'échanger, partager, et admirer !

📞 04 90 35 69 40

www.les-arts-o-soleil.com/



Le Thor

> Emy & Pat Music Show

🕒 19h30 à partir de 📍 Le Thor'ent des Saveurs,

€ Accès libre. Consommation sur place.

Reprise au chant et saxophone de tubes des années 70 à aujourd'hui.

📞 09 64 02 01 51



© Page Facebook

> Marco Lewis | Concert

🕒 21h-23h59 📍 Le Sonographe, ZA de la cigalière, 84250 Le Thor

€ Plein tarif : 15 € (Tarif normal) - Tarif réduit : 13 € (Prévente (Helloasso))

Marco Lewis
Samedi 10 Mai
21h00

📞 04 90 02 13 30

www.lesonographe.fr



Du samedi 10 au dimanche 11/05/25

Le Thor

> Le Printemps du Beffroi

📍 Jardin Baroncelli & Salle des Fêtes Pierrot Garcia

€ Gratuit.

10/05 à 10h - Cérémonie Provençale

11/05 à 15h - Concert Li Festejaire

📞 04 90 02 33 32 - 06 11 55 85 28



© Site internet de la mairie

> Concert

🕒 20h30-22h Ouverture des portes à 20h

📍 Collégiale Notre Dame des Anges, Collégiale Notre Dame des Anges

€ Tarif unique : 12 € (gratuit - de 12 ans)

Rendez-vous pour un concert de chants sacrés polyphoniques & duo galoubet et piano.

📞 06 88 82 44 01

www.lacascaiado.fr/presentation-chorale-lacascaiado.html



© Tino

Lundi 12 mai

L'Isle-sur-la-Sorgue

> Les Soirées de la Philo

🕒 19h30-21h 📍 Café de France, Place de la Liberté

€ Plein tarif : 30 / 45 € (abonnement)

Les Soirées de la Philo à L'Isle-sur-la-Sorgue proposent des rencontres bihebdomadaires suivies d'une discussion. Accessibles à tous, elles offrent une première séance découverte et se réservent en ligne.

📞 07 83 62 62 34

www.philia-asso.fr/isle-sur-la-sorgue/#:-:~:text=Les%20Soir%C3%A9es%20de%20la%20Philo%20se%20d%C3%A9roulent%20C3%A0%20L'Isle,de%20la%20question%20du%20soir.



© Site internet de la mairie

Le Thor

> Dernière Soirée AfterWork

📍 Le Sonographe, ZAC de la cigalière, 84250 Le Thor

€ Plein tarif : 10 € (tarif normal) - Tarif réduit : 8 € (tarif adhérent (adhésion 10€))

Spécial DISCO année 80 + bonus KITCH PARTY

Vendredi 16 Mai

DJ AWA aux platines

📞 04 90 02 13 30

www.lesonographe.fr



© Lesonographe.fr

Du lundi 12 au vendredi 16/05/25

Le Thor

> VISITE GUIDÉE DISTILLERIE LES CHINEURS DE MALTS

🕒 10h30-11h45 et 14h-15h15 tous les jours

📍 40 ALLEE DU GROS VERT,

€ Plein tarif : 12 € (Adulte) - Tarif réduit : 6 € (12-18 ans) -

Découvrez l'histoire des Chineurs de Malts, notre philosophie et le savoir-faire avec lequel nous élaborons nos whiskies français.

📞 04 32 70 16 97

<https://leschineursdemalts.com/pages/visiter-notre-distillerie>



© Les Chineurs de Malts

Fontaine-de-Vaucluse

> Nuit Européenne des Musées

🕒 18h-19h30 📍 Musée d'Histoire Jean Garcin, 271 Chemin de la fontaine,

€ Gratuit. Réservation conseillée par téléphone.

Venez découvrir une nouvelle version du spectacle "Résistances, Maquis-Ventoux" au Musée d'Histoire Jean Garcin à Fontaine de Vaucluse.

📞 04 90 20 24 00

www.vaucluse.fr/nos-territoires/culture-patrimoine-et-tourisme-en-vaucluse/les-musees-departementaux/le-musee-dhistoire-jean-garcin-39-45-a-fontaine-de-vaucluse-865.html



© Musée Jean Garcin

Vendredi 16 mai

L'Isle-sur-la-Sorgue

> Conférence, Célestin Freinet. Ouvrir l'école sur la Vie !

🕒 18h30 à partir de 📍 Grand Hôtel Henri,

€ Participation libre.

Le Cercle des Lecteurs des Sorgues vous propose la conférence Célestin Freinet (1896-1966). "Ouvrir l'école sur la Vie !" Animée par Jérémie Poulain.

📞 06 16 78 20 02



© Page Facebook

Le Thor

> VISITE GUIDÉE DISTILLERIE LES CHINEURS DE MALTS

🕒 14h-15h15 📍 40 ALLEE DU GROS VERT,

€ Plein tarif : 12 € (Adulte) - Tarif réduit : 6 € (12-18 ans) -

Découvrez l'histoire des Chineurs de Malts, notre philosophie et le savoir-faire avec lequel nous élaborons nos whiskies français.

📞 04 32 70 16 97

<https://leschineursdemalts.com/pages/visiter-notre-distillerie>



© Les Chineurs de Malts

> Moses Patrou

🕒 21h-23h59 📍 Le Sonographe, ZA de la cigalière, 84250 Le Thor

€ Plein tarif : 18 € (Tarif normal) - Tarif réduit : 16 € (Prévente helloasso)

Profitez de ce concert "Moses Patrou" au Sonographe.

📞 04 90 02 13 30

www.lesonographe.fr



Dimanche 18 mai

L'Isle-sur-la-Sorgue

> Opéra Ballet sur grand écran

🕒 17h30 📍 Ciné sur la Sorgue, 3 Rue de la République

💶 Plein tarif : 15 € - Tarif réduit : 12 €

Retrouvez les plus grandes pièces de ballets et d'opéra sur grand écran au cinéma de L'Isle-sur-la-Sorgue.

www.cinesurlasorgue.fr/



Lundi 19 mai

L'Isle-sur-la-Sorgue

> Les Soirées de la Philo

🕒 19h30-21h 📍 Café de France, Place de la Liberté

💶 Plein tarif : 30 / 45 € (abonnement)

Les Soirées de la Philo à L'Isle-sur-la-Sorgue proposent des rencontres bihebdomadaires suivies d'une discussion. Accessibles à tous, elles offrent une première séance découverte et se réservent en ligne.

📞 07 83 62 62 34

www.philia-asso.fr/isle-sur-la-sorgue/#:~:text=Les%20Soir%C3%A9es%20de%20la%20Philo%20se%20d%C3%A9roulent%20C3%A0%20L'Isle,de%20la%20question%20du%20soir.



Du lundi 19 au mercredi 28/05/25

Le Thor

> VISITE GUIDÉE DISTILLERIE LES CHINEURS DE MALTS

🕒 10h30-11h45 et 14h-15h15 tous les jours
📍 40 ALLEE DU GROS VERT,

💶 Plein tarif : 12 € (Adulte) - Tarif réduit : 6 € (12-18 ans) -

Découvrez l'histoire des Chineurs de Malts, notre philosophie et le savoir-faire avec lequel nous élaborons nos whiskies français.

📞 04 32 70 16 97

<https://leschineursdemalts.com/pages/visiter-notre-distillerie>



© Les Chineurs de Malts

Mercredi 21 mai

Saumane-de-Vaucluse

> Jeu de piste "Entre cailloux, petites et grosses bêtes" avec Opus

🕒 14h-16h 14h

💶 Gratuit.

Rejoignez nous pour participer à un jeu de piste en équipe, en famille ou entre amis ! Vous découvrirez les ouvrages réalisés en pierre sèche, ainsi que les animaux qui peuplent cet environnement.

📞 04 90 85 51 15

<https://opus.cpie84.org/fr/>



© Opus

Vendredi 23 mai

Châteauneuf-de-Gadagne

> Soirée Mix-Conférence "Rock & Littérature"

🕒 19h A partir de 📍 La Médiathèque, 133 rue du Baron le Roy

💶 Gratuit. Sur inscription.

Après le succès de la soirée quizz musique et cinéma, Nassim Dj revient avec une mix-conférence consacrée au rock et à la littérature.

www.mediathèque-chateauneufdegadagne.fr/



© Site web Médiathèque

Fontaine-de-Vaucluse

> Balade commentée sur la pierre sèche avec Opus

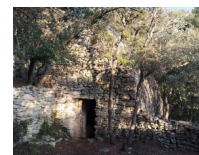
🕒 9h

💶 Gratuit.

A travers une balade commentée, venez gravir les pentes d'un versant aménagé en terrasses à Fontaine-de-Vaucluse. Vous découvrirez de nombreuses constructions en pierre sèche (bories, aiguiers, calades...)

📞 04 90 85 51 15

<https://opus.cpie84.org/fr/>



© Opus

L'Isle-sur-la-Sorgue

> FETE DE LA NATURE : Conférence "Entre poésie de Pétrarque et nature"

🕒 18h-19h30 📍 CAMPREDON art & image, CAMPREDON art & image,

💶 Gratuit.

Conférence sur la poésie de Pétrarque inspirée par la nature et la musique de la sorgue

📞 04 90 21 20 03

<http://grandsitelafontainedevaucluse.com.com>



> BLOUSES BLANCHES ET HUMOUR NOIR

🕒 21h-22h30 📍 Espace Artistique "Les Plâtrières", Espace artistique Les Plâtrières 25 Bd Paul Pons L'Isle sur sorgue

💶 Plein tarif : 14 € - Tarif réduit : 8 €
Sketches satyriques et humoristiques

📞 07 82 90 70 85



Du vendredi 23 au samedi 24/05/25

L'Isle-sur-la-Sorgue

> Dansons sur la Sorgue Festival

📍 Parc Gautier, Parc Gautier,

💶 Tarifs non communiqués. Gratuit pour les moins de 12 ans.

Nous sommes ravis de vous présenter la deuxième édition du Festival "Dansons sur la Sorgue" qui se tiendra dans le magnifique Parc Gautier de L'Isle sur la Sorgue !

www.dansons-sur-la-sorgue.com



Samedi 24 mai

L'Isle-sur-la-Sorgue

> BLOUSES BLANCHES ET HUMOUR NOIR

📍 Espace Artistique "Les Plâtrières", Espace artistique Les Plâtrières 25 Bd Paul Pons L'Isle sur sorgue

🎫 Plein tarif : 14 € - Tarif réduit : 8 €

Sketches satyriques et humoristiques

📞 07 82 90 70 85



Le Thor

> Pop the Opera

🕒 16h-17h30 📍 Auditorium Jean Moulin, Auditorium Jean Moulin,

🎫 Adulte : 10 €

Opéra, Opérette, Pop, Musiques de film: le concert d'exception de collégiens et lycéens, au Thor!

📞 04 90 33 96 80

<https://auditoriumjeanmoulin.vaucluse.fr/>



Dimanche 25 mai

Le Thor

> Face To Face, Tribute Battle

🕒 18h30 À partir de 📍 Le Sonograf,

🎫 Plein tarif : 8 €

Les meilleurs tribute bands de la région réunis ! Trois dates, neuf groupes et une ambiance de folie pour revivre les plus grands classiques de vos artistes préférés. Un événement incontournable à ne pas manquer !

📞 04 90 02 13 30

www.lesonograf.fr/2025-dr-feelgood



Lundi 26 mai

L'Isle-sur-la-Sorgue

> Les Soirées de la Philo

🕒 19h30-21h 📍 Café de France, Place de la Liberté

🎫 Plein tarif : 30 / 45 € (abonnement)

Les Soirées de la Philo à L'Isle-sur-la-Sorgue proposent des rencontres bihebdomadaires suivie d'une discussion. Accessibles à tous, elles offrent une première séance découverte et se réservent en ligne.

📞 07 83 62 62 34

www.philia-asso.fr/isle-sur-la-sorgue/#:~:text=Les%20Soir%C3%A9es%20de%20la%20Philo%20se%20d%C3%A9roulent%20%C3%A0%20L'Isle,de%20la%20question%20du%20soir.



Du lundi 26 au samedi 31/05/25

L'Isle-sur-la-Sorgue

> Festival littéraire Lire sur la Sorgue

📍 Centre-ville, Centre-ville

🎫

Assistez au festival littéraire « Lire sur la Sorgue » et laissez-vous séduire ! Un événement unique où vous vous sentirez bien, attendu et accueilli. Prenez le risque de vivre une expérience inoubliable qui vous donnera envie de revenir chaque année.

www.liresurlasorgue.com/



©lresurlasorgue

Du lundi 26/05 au mercredi 4/06/25

Fontaine-de-Vaucluse

> FETE DE LA NATURE : Exposition photo "Les oiseaux des Monts de Vaucluse"

🕒 10h-12h30 et 14h-18h tous les jours

📍 Salle des fêtes, Place de la colonne

🎫 Gratuit.

EXPOSITION PHOTO "Les oiseaux des Monts de Vaucluse" présenté par Bernard Seigneuret, un habitant passionné, ornithologue

📞 04 90 21 20 03

<http://grandsitelafontainedevaucluse.com.com>



©@in2025

EXPOSITIONS

Du dimanche 16/02 au samedi 31/05/25

L'Isle-sur-la-Sorgue

> Exposition "Chaos & Serenity" de Christian Volckman

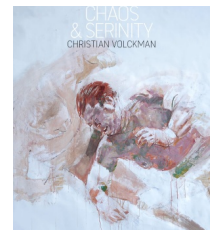
📍 4rtgallery, 15 rue Danton

🎫 Gratuit.

Exposition "Chaos & Serenity" de Christian Volckman à la 4rtgallery. Plus de 40 tableaux sur toile de différentes périodes sont à découvrir.

📞 06 40 07 79 81

www.4rtgallery.com



©Christian Volckman / 4rtgallery

Du jeudi 20/03 au dimanche 8/06/25

L'Isle-sur-la-Sorgue

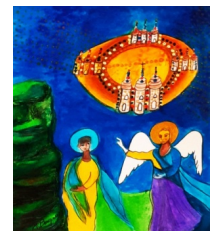
> Exposition La Jérusalem Céleste

🕒 10h-12h et 15h-17h tous les jours, A découvrir dans le cadre des horaires d'ouverture au public de la Collégiale. Le weekend, l'ouverture est assurée par les bénévoles de la paroisse. Les horaires peuvent varier. 📍 La Collégiale Notre Dame des Anges,

🎫 Gratuit.

L'artiste peintre Monique Bougnas présente peintures et encres. Dans la magnifique collégiale, l'art contemporain vient insuffler un esprit qui questionne "la beauté" mais aussi le sens de la vie.

📞 06 87 68 98 29



©Monique Bougnas

Du jeudi 27/03 au mercredi 30/04/25

L'Isle-sur-la-Sorgue

> Exposition Nadia Salendres

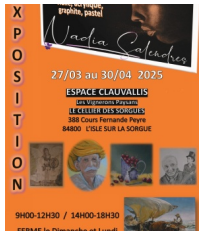
🕒 9h-12h30 et 14h-18h30 tous les jours

📍 Le Cellier des Sorgues Clauvallis, 388 Cours Fernande Peyre

€ Gratuit.

Exposition de l'artiste Peintre Nadia Salendres huile, acrylique, graphite et pastel

📞 04 90 38 13 54



Du vendredi 11/04 au jeudi 15/05/25

L'Isle-sur-la-Sorgue

> Exposition Dominique Coffignier "Abstraction, Magie et Totems"

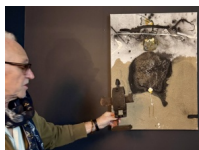
🕒 Retrouvez les horaires de la galerie sur le site. 📍 Retour de Voyages, Galerie d'Art,

€ Entrée libre.

Pour sa première exposition 2025, la galerie Retour De Voyage accueille une collection d'art africain entourée des abstractions du peintre Dominique Coffignier.

📞 06 87 32 58 68

www.lamaisonsurlasorgue.com/fr/galerie-art-isle-sur-la-sorgue.html



📷 Page Facebook

Du mercredi 16/04 au samedi 10/05/25

L'Isle-sur-la-Sorgue

> Exposition "Madeleine Croset, déportée et internée de la Résistance, 1913-2011"

🕒 10h-12h30 et 14h30-18h mercredi, jeudi, vendredi, samedi. 10h-14h dimanche.

📍 Grenier public, Place de la Liberté

€ Entrée libre.

Découvrez le parcours d'une résistante grâce à des recherches historiques inédites

<https://patrimoine.islesurlasorgue.fr/>



© Ville de L'Isle-sur-la-Sorgue

Du samedi 19/04 au dimanche 12/10/25

L'Isle-sur-la-Sorgue

> Exposition "RÊVE !"

🕒 10h-18h tous les jours 📍 CAMPREDON art & image, 20 Rue du Docteur Tallet,

€ Plein tarif : 3 € (Gratuit pour l'islois ou - 18 ans)

Du 19 avril au 12 octobre 2025, plongez dans l'univers envoûtant de l'exposition "RÊVE !" à CAMPREDON art & image, où chaque œuvre invite à un voyage poétique entre imagination et réalité.

📞 04 90 38 17 41

www.campredonartetimage.com



© Lost in méditation, n°2 Clark & Prougnaud, 2005 - Courtesy Galerie 'XII' Paris

Du samedi 26/04 au dimanche 11/05/25

Fontaine-de-Vaucluse

> Expositions et stages aquarelle

🕒 11h-18h30 tous les jours 📍 Salle des fêtes sous la Mairie, SALLE DE LA MAIRIE,

€ Gratuit.

Nouvelle exposition et stages des « aquarellistes en vadrouille » qui aura lieu à Fontaine de Vaucluse du 26 avril au 11 mai 2025.

Tous les aquarellistes présents ont une renommée nationale, voire pour certains, internationale.

📞 06 24 27 35 08

<https://aquarellepouliguen.wixsite.com/expo>



Du mercredi 30/04 au mardi 20/05/25

L'Isle-sur-la-Sorgue

> Natali

🕒 11h-17h tous les jours 📍 Galerie ACAA, Place Xavier Battini,

€ Gratuit.

Découvrez le vernissage de la Galerie ACAA à L'Isle sur la Sorgue du 30 avril au 20 mai.

📞 06 29 94 00 52



Du jeudi 1 au dimanche 18/05/25

L'Isle-sur-la-Sorgue

> Des petits mondes aux grands horizons

🕒 10h30-12h30 et 14h-18h30 lundi, jeudi, vendredi, samedi, dimanche. 14h-18h30 mercredi. 📍 CC Galerie, 49 Avenue de la Libération,

€ Gratuit.

Deux artistes, deux visions de l'évasion ! Plongez dans les paysages oniriques de Richard Poumelin, peintre des grands espaces, et explorez les univers miniatures de Yann Perrier, sculpteur des mondes suspendus. Une poésie entre immensité et intimité.

📞 07 70 21 38 01 - 06 45 31 45 31

www.cecile-chiorino.fr/galerie-art-isle-sur-la-sorgue/



© Camille Communication

Du samedi 3 au dimanche 4/05/25

L'Isle-sur-la-Sorgue

> Festival de la Sorgue

📍 Isle sur la Sorgue Tourisme, 5 communes

€ Gratuit.

Le Festival de la Sorgue est un événement incontournable à vivre en famille ou entre amis. Une célébration ludique et festive à travers les communes de : Fontaine de Vaucluse, Saumane de Vaucluse, L'Isle sur la Sorgue, Le Thor et Châteauneuf de Gadagne.

📞 04 90 38 04 78

www.islesurlasorguetourisme.com/



© Isle sur la Sorgue Tourisme

MARCHES ET BROCANTES

Toute l'année

L'Isle-sur-la-Sorgue

> Marché Provençal de L'Isle-sur-la-Sorgue

🕒 7h-13h jeudi, dimanche. Fermé 1er janvier, 25 décembre 📍 Le long des quais et dans la ville

€ Accès libre.

Le marché provençal de L'Isle-sur-la-Sorgue est un rendez-vous incontournable dans la région ! Découvrez ce marché coloré et vivant qui occupe le cœur de ville et qui a depuis plusieurs décennies une renommée internationale avec environ 230 exposants !

☎ 04 90 38 04 78

www.islesurlasorguetourisme.com



© Isle sur la Sorgue Tourisme - Abellian Julien

> Brocante du dimanche

🕒 8h-18h dimanche. Fermé 1er janvier, 25 décembre 📍 Avenue des Quatre Otages

€ Accès libre.

Pendant toute l'année, tous les dimanches, toute la journée, l'Avenue des Quatre Otages de L'Isle-sur-la-Sorgue se transforme en un haut lieu de brocante et d'antiquités.

☎ 04 90 38 06 45

www.islesurlasorgue.fr



© L'Isle sur la Sorgue Tourisme

Le Thor

> Marché du Thor

🕒 8h-12h mercredi, samedi 📍 Place du Marché

€ Accès libre.

Mercredi matin : petit marché de fruits et légumes le long de la Place du 8 Mai.

Samedi matin : marché provençal de fruits, légumes, produits de terroir, mais aussi, des vêtements et de l'artisanat Place du Marché.

☎ 04 90 33 91 84

www.ville-lethor.fr



© OTT PSM

Du samedi 1/03 au samedi 20/12/25

L'Isle-sur-la-Sorgue

> Marché Agricole de Petit-Palais

🕒 7h-13h samedi 📍 Hameau de Petit-Palais, Place Bertin Sylvestre

€ Accès libre.

Venez découvrir le Marché Agricole de Petit-Palais à L'Isle-sur-la-Sorgue.

☎ 04 90 38 16 45 - 07 60 49 46 76



© Jean-Louis Milliat

Du vendredi 4/04 au vendredi 31/10/25

Châteauneuf-de-Gadagne

> Marché des Producteurs de Châteauneuf-de-Gadagne

🕒 17h-19h mardi 📍 Plateau de Campbeau, Plateau de Campbeau,

€ Entrée libre.

Retrouvez vos producteurs locaux habituels qui vous proposeront des fruits et légumes de saison, des œufs, du miel, de la viande, du fromage...

☎ 04 90 38 04 78



© Isle sur la Sorgue Tourisme